

# Dynamic Thresholds

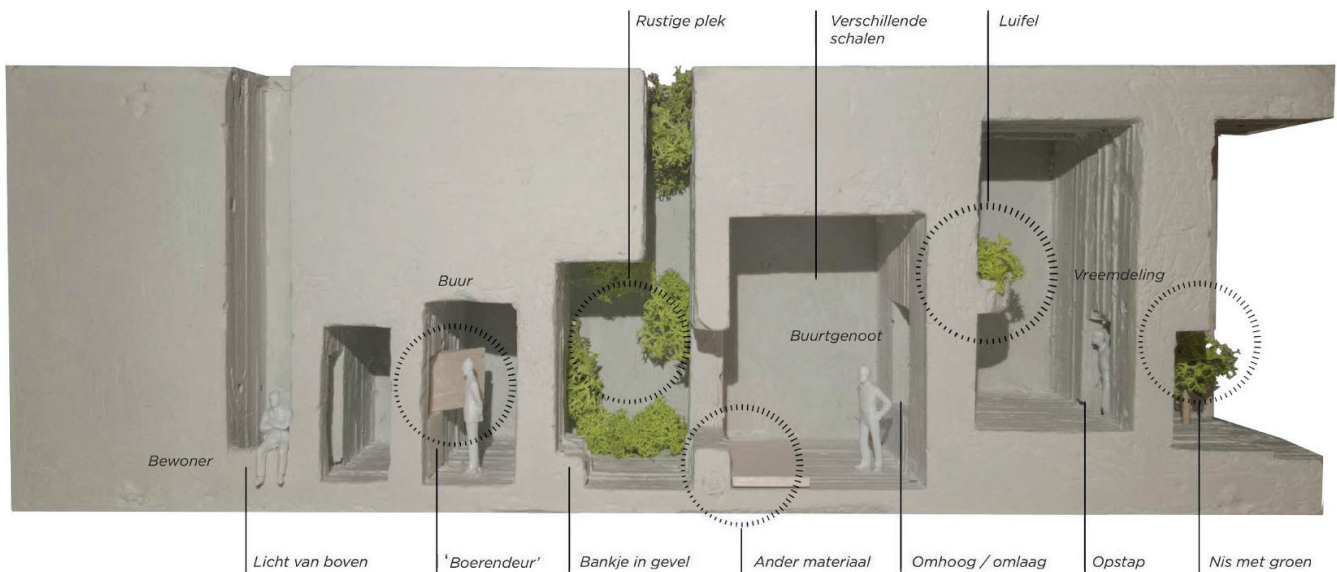
How to relate yourself to others.

**Inzender:** Nick van Dijke

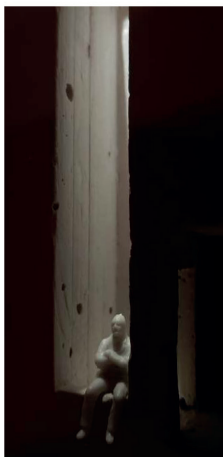
**Categorie:** Modulair | circulair | wonen

Dynamic thresholds' is een project dat een nieuw domein in de architectuur betreedt. Het toont verschillende enfilades van stedelijke en architectonisch elementen die aanpasbaar en personaliseerbaar zijn door een individu of collectief. Er wordt niet gesproken over openbare, private of parochiale ruimtes, maar eerder over het tijdelijk innemen van een plek aan de hand van behoeftes. Het project omarmt robuuste casco's als een maatpak voor collectiviteit en individualiteit.

Dit model is een weergave van het concept. De functionele transitie wordt vertaald naar een transitie met gebruikswaarde en woonkwaliteit. Aanpassingsvermogen en imperfectie van een ruimte zijn essentieel. Het model toont overgangen en tussenruimtes die werken als membranen. In de tussenruimtes ontmoeten we mensen die we kennen, 'bekende vreemdelingen' en onbekenden die we een keer tegenkomen en nooit meer terugzien. Samen met de eenzaamheidsgedragsprofielen resulteerde dit in vijf micro-leefculturen die allemaal op een eigen manier omgaan met bewonersbehoeftes, burens, de buurtgenoot en de vreemdeling. Het roept gedrag op gerelateerd aan 'de ander' en de omgeving op visueel, functioneel, persoonlijk en sociaal niveau. Architectuur bepaalt niet, maar faciliteert leefculturen. De overgangen van publiek en privé lijken erg duidelijk van veraf, maar het idee is dat deze overgangen troebel worden voor bewoners en de buurt. Gebruikte ontwerpelementen zoals beweegbare gepersonaliseerde gevels, relatie tussen binnen en buiten, de poreuze tussenruimte, het delen van ruimtes, het verdichten, toe-eigenen en de zichtbaarheid van leefpatronen stimuleren verantwoordelijkheidsgevoel, eigenaarschap, saamhorigheid, betrokkenheid, gezamenlijke activiteiten en verminderen eenzaamheid.

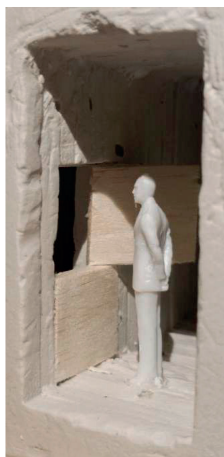


## DE WAARDE VAN PLEKKEN



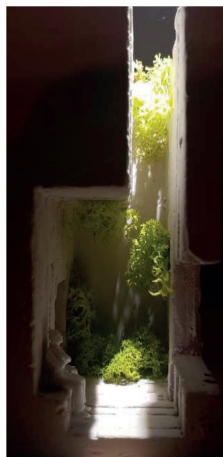
### 1. De intieme plek

Het zoeken naar volledige privacy is wat mensen die aan eenzaamheid lijden te vaak doen. Een intieme, besloten plek is echter belangrijk. Dit kan in de vorm van een nis of 'bloemkozijn', waarbij zichtlijnen en licht van bovenaf prominent aanwezig zijn.



### 2. De boerendeur

De 'boerendeur' van H. Hertzberger in het '3 Hoven Project' uit 1959 kan voor contact zorgen. Als de deur open staat, is er iemand bereikbaar voor contact. Dit principe laat zien hoe belangrijk het aanpassingsvermogen van een ruimte is in relatie tot sociaal contact en privacy.



### 3. De groene plek

De groene transitieruimte vormt een omgeving gerelateerd aan rust en tijd. De natuur zorgt voor een verbinding met het leven, zoals seizoenen, geuren, verval en kleuren. Deze groene ruimte kan een private buitenruimte zijn of een collectieve tuin, zolang er geen afbakening is.



### 4. Het bankje

De bank kan dienen als verlengstuk van de leefruimte. Als de bewoner op de bank zit, staat hij of zij open voor contact. Daarnaast toont dit eigenaarschap en betrokkenheid en zorgt het voor sociale controle en veiligheid.



### 5. De luifel

Een groene luifel dient als indicatie voor toegankelijkheid en zorgt voor een droge binnenkomst. Het is een verlengstuk van de voordeur. Het balkon of loggia biedt uitzicht op de buitenruimte, waardoor sociale controle ontstaat en bijdraagt aan het gevoel van veiligheid.

